

## Inclusion financière et innovation : possibilités et défis - Supervision

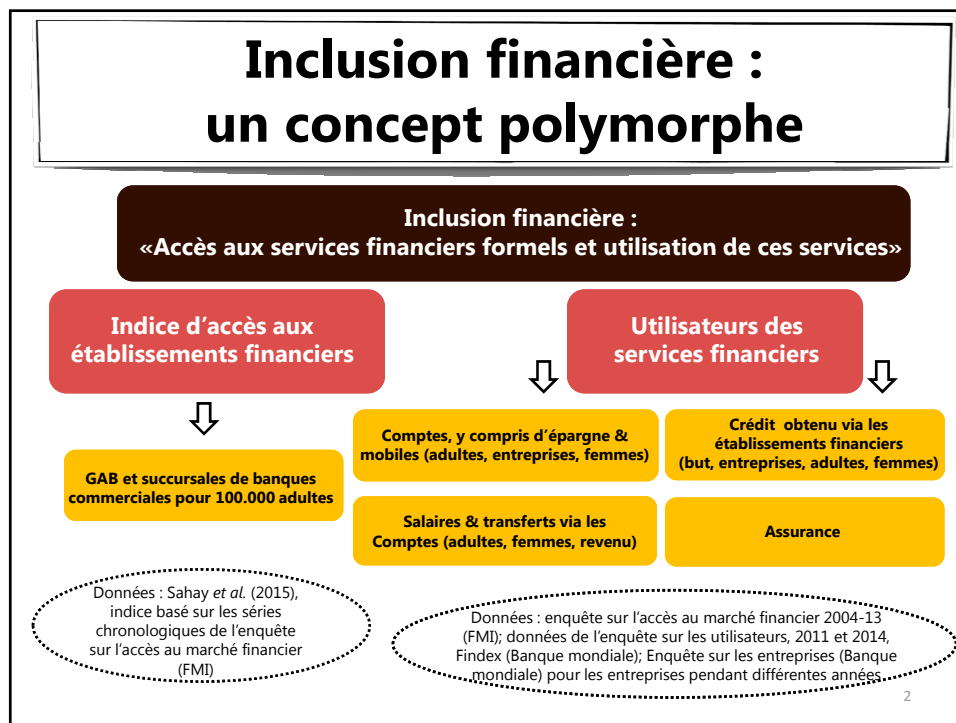


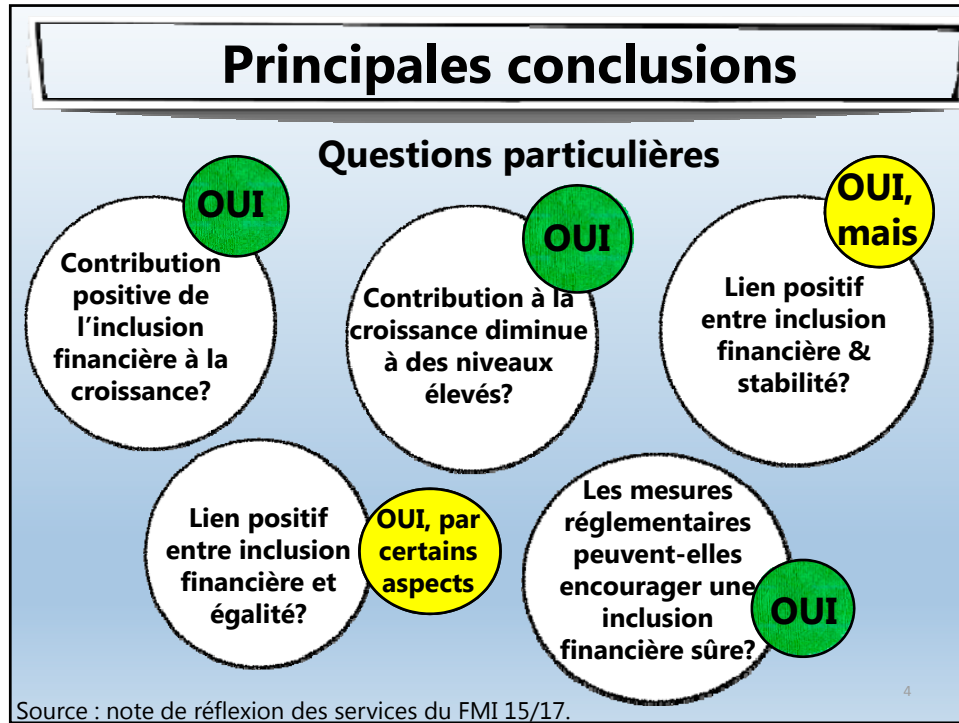
**La finance pour tous : promouvoir  
l'inclusion financière  
en Afrique de l'Ouest**

**Conférence régionale de la CEDEAO  
Dakar, SÉNÉGAL**

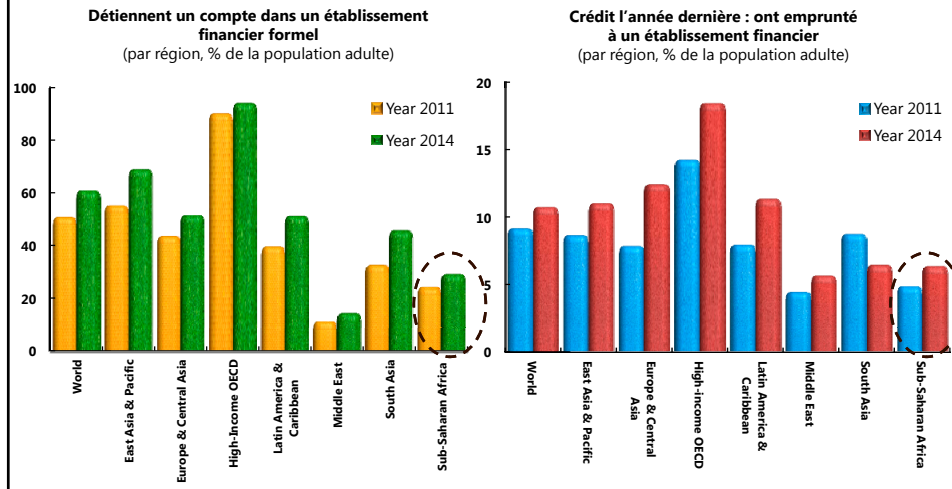
20 septembre 2016

**Paul Mathieu**  
(Conseiller, Département des marchés monétaires et de capitaux, FMI)





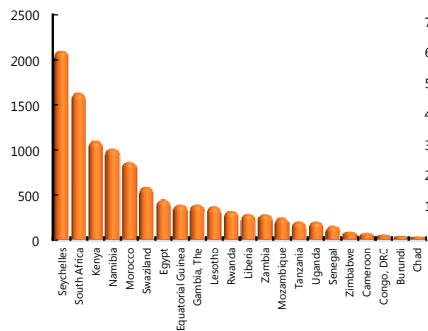
## L'inclusion financière a progressé partout dans le monde, y compris en AfSS



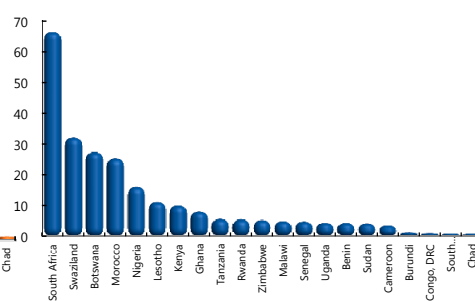
Source : note de réflexion des services du FMI 15/17; données de Global Findex de la Banque mondiale. 5

## L'accès aux services financiers varie grandement en Afrique subsaharienne

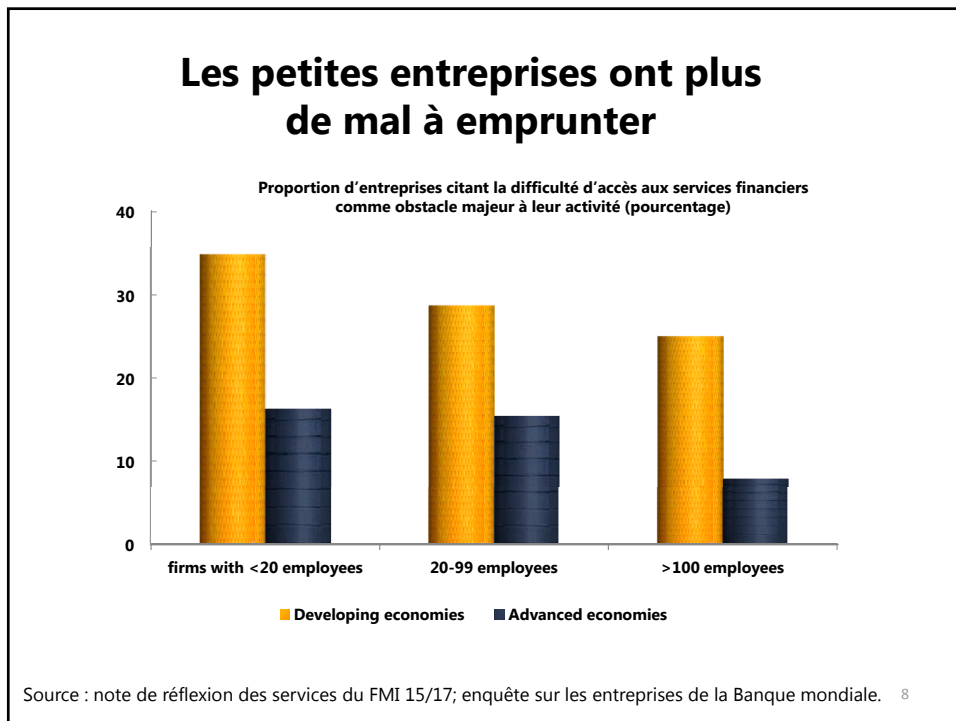
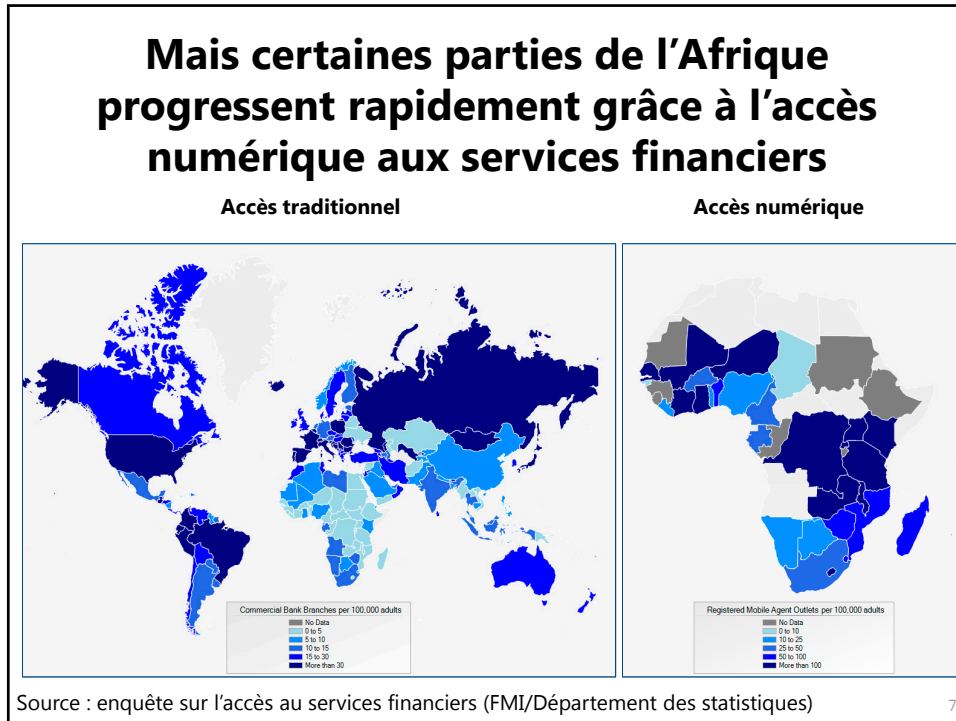
**Comptes de dépôts auprès de banques commerciales**  
(pour 10.000 adultes, 2014<sup>1</sup>)



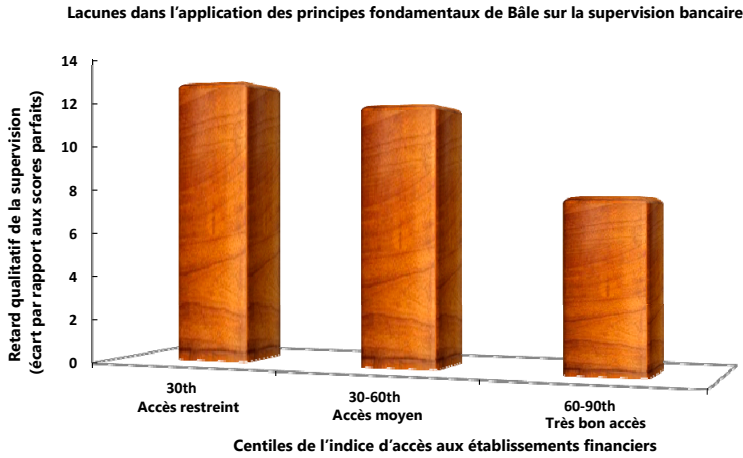
**Nombre de GAB**  
(pour 100.000 adultes, 2014<sup>1</sup>)



<sup>1</sup>2013 pour le Sénégal.  
Source : note de réflexion des services du FMI 15/17; données de Global Findex de la Banque mondiale. 6

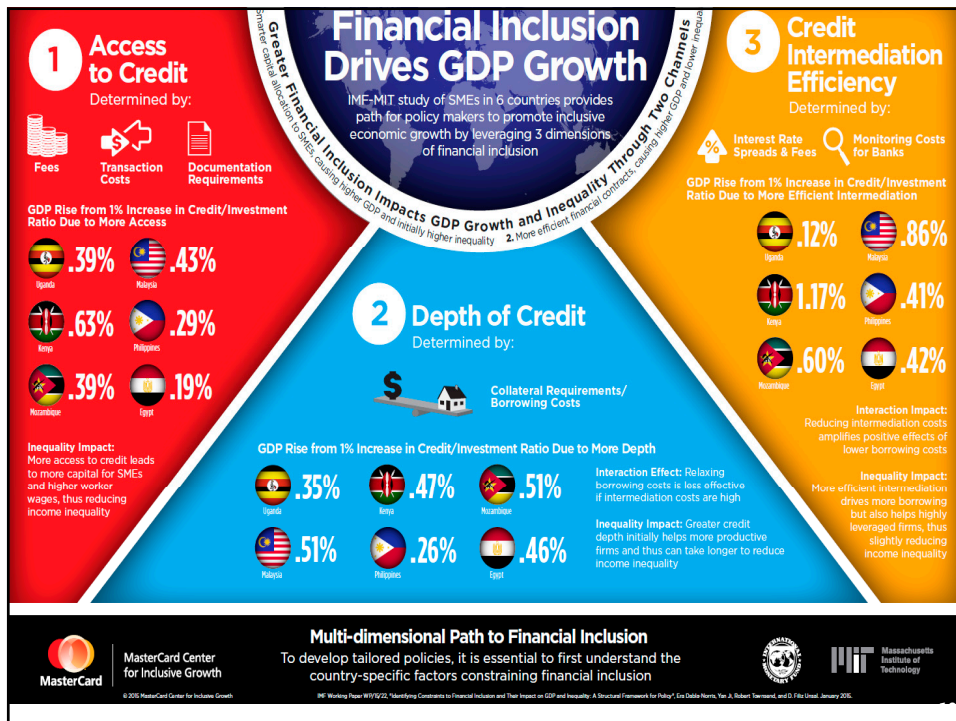


## L'accès aux services financiers est d'autant plus restreint que la qualité de la supervision est faible



Sources : application des principes fondamentaux de Bâle (PFB) d'après divers programmes d'évaluation du secteur financier; indice de l'accès aux établissements financiers d'après Sahay *et al.* (2015a); calculs des services du FMI. Note : les scores de l'application des PFB sont les scores rendant compte globalement des facteurs pertinents pour mesurer l'inclusion financière. Les barres représentent l'écart par rapport aux scores parfaits. Pour un score parfait, l'écart est nul. Voir note de réflexion des services du FMI 15/17.

9



## Inclusion financière → croissance?

Canaux similaires à ceux  
du développement financier

Accroît le  
volume des  
fonds  
pouvant être  
investis

Fournit aux  
ménages et  
aux entreprises  
des outils pour  
atténuer les  
risques

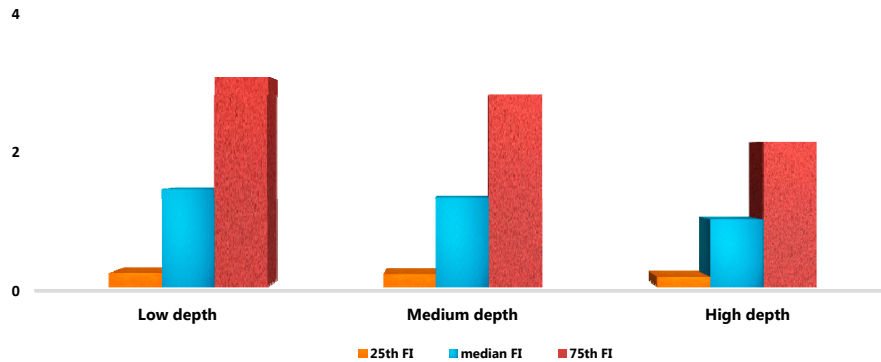
Facilite les  
transactions

11

## Inclusion financière : positive, mais l'effet sur la croissance diminue aux niveaux élevés de profondeur financière

Effets marginaux sur la croissance

Inclusion financière (FI) = GAB pour 100.000 adultes



12



## Inclusion financière : stabilité financière et de la production



## Inclusion financière → stabilité?

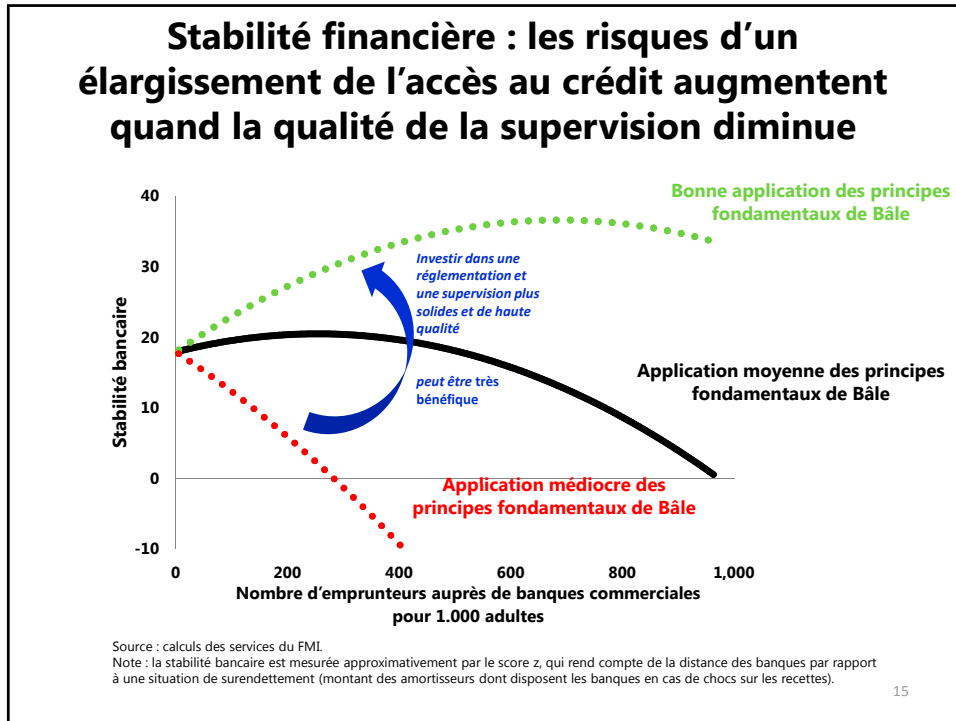
### Arbitrages et synergies

**Risque  
systémique**

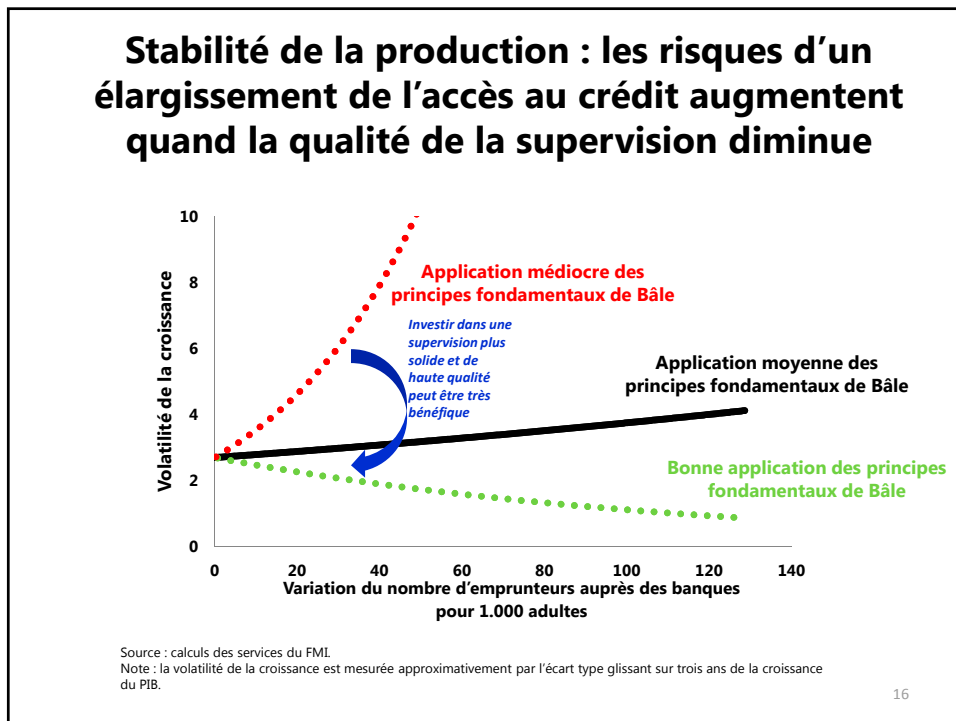
**Les dépôts sont  
une base de  
financement  
stable en  
période de crise**

**Outils  
d'atténuation  
de risques**

14



15




16




## Par comparaison

**Une augmentation des services financiers autrement  
que par un élargissement de l'accès au crédit ne  
semble pas nuire à la stabilité**

### Exemples



Pourcentages de  
la population  
ayant accès aux  
transactions



Pourcentages de  
la population  
ayant accès à  
des comptes  
d'épargne

17




**Mesures pour rendre plus sûre  
l'inclusion financière**

# Initiatives mondiales

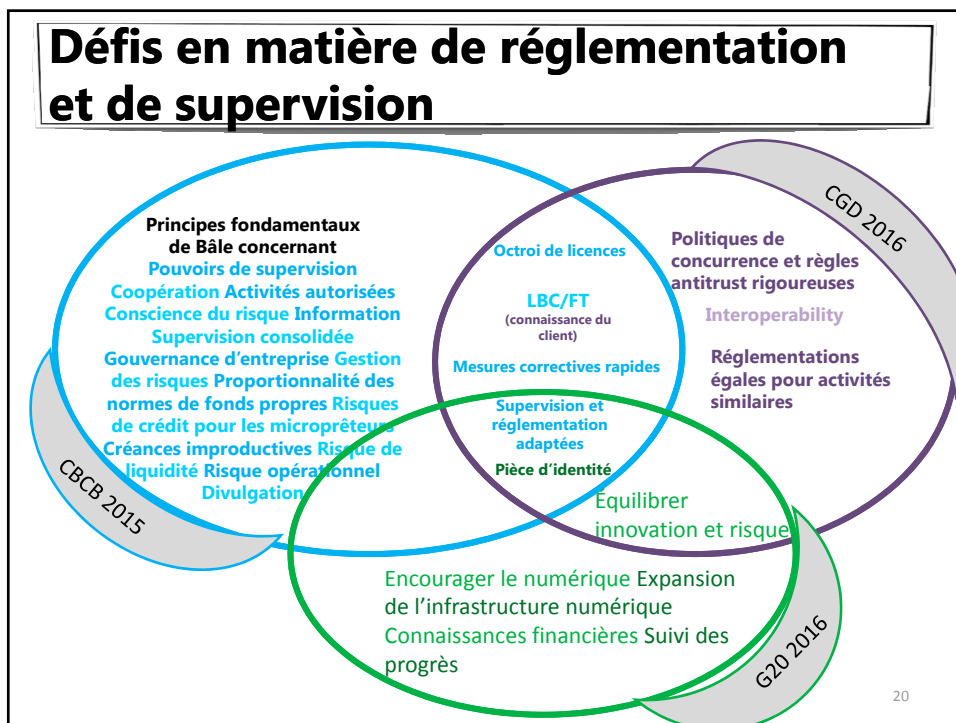
**Comité de Bâle sur le contrôle bancaire 2015**  
Orientations supplémentaires pour les 19 principes fondamentaux concernant l'amélioration de l'accès pour les populations peu ou non desservies.

Groupe de travail 2016 du **Center for Global Development** : 3 principes directeurs généraux

**Principes directeurs du G-20** pour l'inclusion financière numérique : 8 principes



19



## Aspects cruciaux de la supervision

- Approche consolidée
  - Englobant l'ensemble des groupes financiers
  - À travers les frontières
- Basée sur le risque
  - Les organes de supervision doivent connaître les profils de risque des différentes banques
- Concentration des prêts
  - Un risque fondamental dans beaucoup de pays à faible revenu
- Résolution et financement de la résolution
  - Sans menace réelle de résolution, la supervision ne peut avoir aucun effet
- ❖ Besoin de disposer de ressources suffisantes pour assurer la supervision

21

## Infrastructures indispensables

- Infrastructure pour les paiements et les règlements
  - Très utiles : virement direct des salaires publics sur des comptes de dépôts ou paiements sans recours aux espèces
- Information sur les emprunteurs
  - Couverture des centrales de crédit et accès à l'information
- Registres des garanties
  - Réduisent le risque de crédit
- Structures pour les questions de dette et de solvabilité
  - Les dispositifs permettant une restructuration efficace et peu coûteuse sont très bénéfiques
- Protection des consommateurs et comportement du marché
  - Exemple : clauses abusives dans les conventions de prêt

22

## Conclusion et messages

**Gains de croissance : différents types d'inclusion financière**

- accès des entreprises, des femmes, des petits revenus
- utilisation de comptes, règlement des factures, réception des revenus et des prestations sociales,
- crédit, prêts

**Les gains de croissance diminuent aux niveaux élevés**

- moindres aux niveaux élevés d'accès et de profondeur
- se maintiennent pour les ménages et les entreprises

**Arbitrages et synergies pour la stabilité**

- un accès plus large au crédit peut nuire à la stabilité financière et à celle de la production
- d'autres formes d'inclusion financière ne nuisent pas à la stabilité

23

## Conclusion et messages

**Une supervision de haute qualité est importante**

- Une supervision de haute qualité devrait être la grande priorité pour atténuer les effets négatifs de l'accès au crédit sur la volatilité de la croissance et la stabilité financière
- Collaboration consolidée, à travers les frontières
- Résolution efficace

**Réglementation pour une inclusion plus sûre**

- Initiatives de CBCB, CGD et G-20
- Orientations internationales à venir

24

