

MENOS TRABAJOS

Los trabajadores llevan a casa una tajada más pequeña del pastel

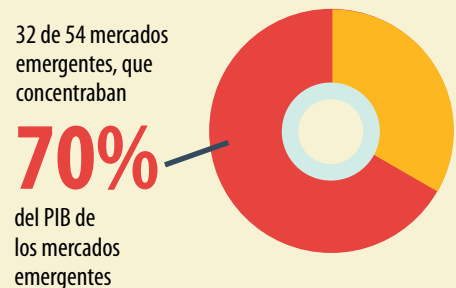
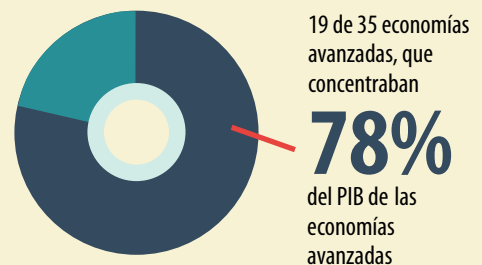
LA PARTICIPACIÓN DEL TRABAJO en la renta nacional, es decir la proporción del ingreso nacional pagada a los trabajadores en forma de salarios y prestaciones, disminuye en todo el mundo. Al mismo tiempo, el capital ha acumulado una creciente proporción de dicha renta. Como la propiedad del capital se concentra en los hogares más ricos, una mayor participación del capital en la renta tiende a agravar la desigualdad del ingreso.

Los principales factores que explican este fenómeno varían según el país. En las economías avanzadas, alrededor de la mitad de la caída es atribuible a la tecnología, ya que los rápidos avances de la tecnología de la información han llevado a la automatización de muchos empleos. En los mercados emergentes, la integración mundial —específicamente la participación en las cadenas internacionales de valor— es el factor principal. Esa integración ha sacado a millones de personas de la pobreza, al elevar la productividad, el crecimiento y los niveles de vida, y también ha reorientado las economías de mercados emergentes y en desarrollo hacia actividades caracterizadas por una mayor intensidad del capital. En las economías avanzadas, los empleos basados en el uso intensivo de mano de obra frecuentemente son trasladados hacia mercados emergentes, donde en las mismas tareas el uso de

capital es relativamente intensivo, y esta deslocalización eleva la participación del capital tanto en las economías de origen como en las receptoras.

En los mercados emergentes, la caída de la participación del trabajo no necesariamente requiere adoptar medidas de política, ya que los efectos de la integración mundial han sido en gran medida beneficiosos. Las economías avanzadas que enfrentan trastornos generados por el avance tecnológico, sin embargo, deberían invertir en educación, mejoramiento de las calificaciones laborales y políticas que permitan a los trabajadores desplazados acceder a nuevos empleos. Las políticas que promueven la modernización de las aptitudes laborales también contribuirían a preparar a los trabajadores, tanto en las economías avanzadas como en los mercados emergentes, para las potenciales alteraciones en el futuro. **FD**

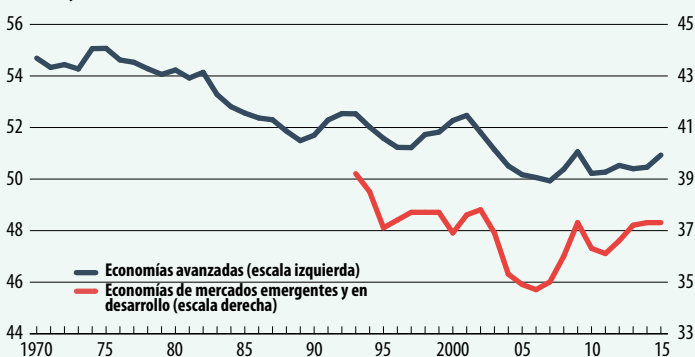
Entre 1991 y 2014, la participación del trabajo disminuyó en



Tendencia decreciente

La participación del trabajo en la renta nacional disminuye en muchos países.

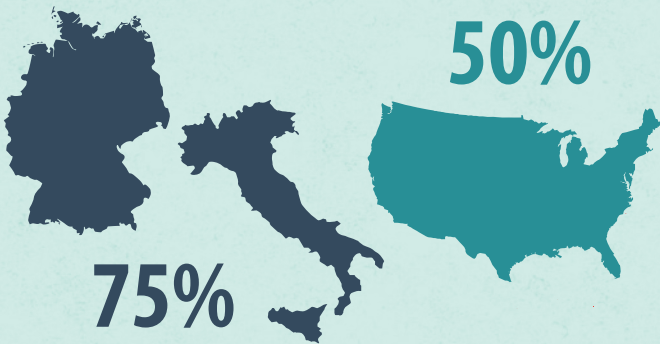
(Porcentaje)



Fuentes: Base de datos CEIC; Karabarbounis y Neiman (2014); autoridades nacionales; Organización para la Cooperación y el Desarrollo Económicos, y cálculos del personal técnico del FMI.



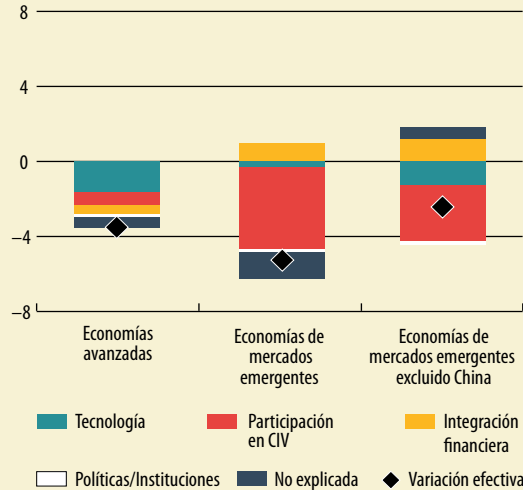
La tecnología y la integración mundial explican cerca del **75%** de la disminución de la participación del trabajo en Alemania e Italia y casi **50%** en Estados Unidos.



Diferentes factores

Los principales factores que explican la disminución de la participación del trabajo varían entre las economías avanzadas y los mercados emergentes.

(Desviación con respecto a la constante de regresión)



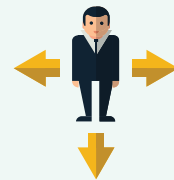
Fuente: Cálculos del personal técnico del FMI.

Nota: CIV = cadenas internacionales de valor.

¿Qué pueden hacer los países?



Fortalecer la educación



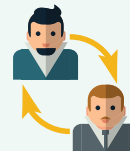
Compartir los beneficios en forma amplia



Ayudar a los trabajadores a mejorar sus aptitudes laborales



Proporcionar capacitación



Garantizar igualdad de acceso a oportunidades

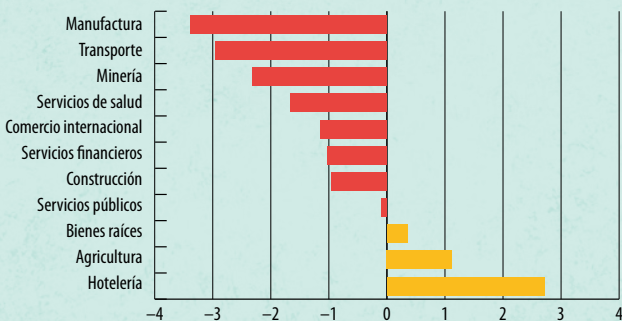


Ofrecer programas de asistencia en la búsqueda de empleo

Evolución heterogénea

Las tendencias de la participación del trabajo difieren ampliamente entre los sectores.

(Puntos porcentuales por cada 10 años)



Fuentes: Base de datos CEIC; Karabarounis y Neiman (2014); autoridades nacionales; Organización para la Cooperación y el Desarrollo Económicos, y cálculos del personal técnico del FMI.

Preparado por **MARIA JOVANOVIĆ**. Texto y gráficos basados en el capítulo 3 de Perspectivas de la economía mundial (informe WEO) de abril de 2017.