

Vuelta al trabajo

El desempleo mundial ha disminuido, pero el crecimiento del empleo sigue siendo débil

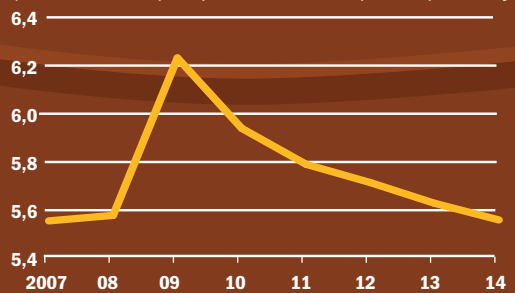
Más de cinco años después de finalizada la Gran Recesión, el desempleo mundial ha retomado el nivel previo a la crisis. La tasa de desocupación mundial cayó a 5,6% en 2014, básicamente la misma cifra que en 2007, el año anterior al comienzo de la recesión. En los cinco últimos años, el desempleo ha disminuido drásticamente en una serie de países grandes, incluidos Estados Unidos y Alemania.

Pero no todo anda bien en los mercados de trabajo. Las tasas de desempleo se mantienen elevadas en las economías avanzadas y en algunos mercados emergentes; están, por ejemplo, a 24% o más en Grecia, España y Sudáfrica. Y un nuevo barómetro, el índice mundial de empleo, muestra que se están creando puestos de trabajo a una tasa anual de 1,5%, en comparación con más de 2% antes de la crisis.

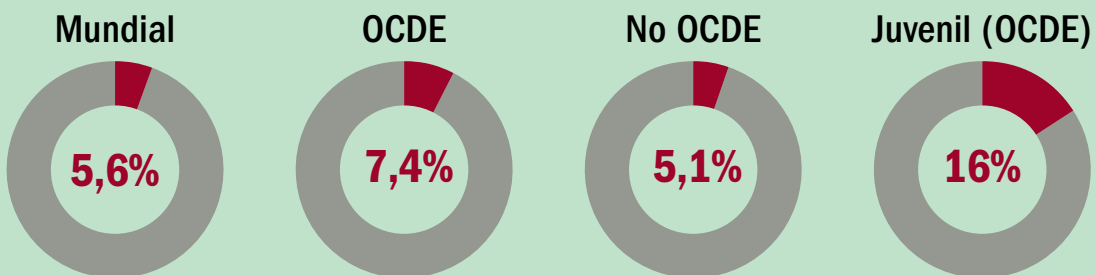
La creación de empleos y el crecimiento económico van de la mano; por ende, es necesario estimular el crecimiento a través de políticas macroeconómicas y reformas estructurales propicias para promover el empleo y lograr que los desempleados y los nuevos miembros de la fuerza laboral tengan trabajo.

El desempleo mundial ha retomado el nivel de 2007

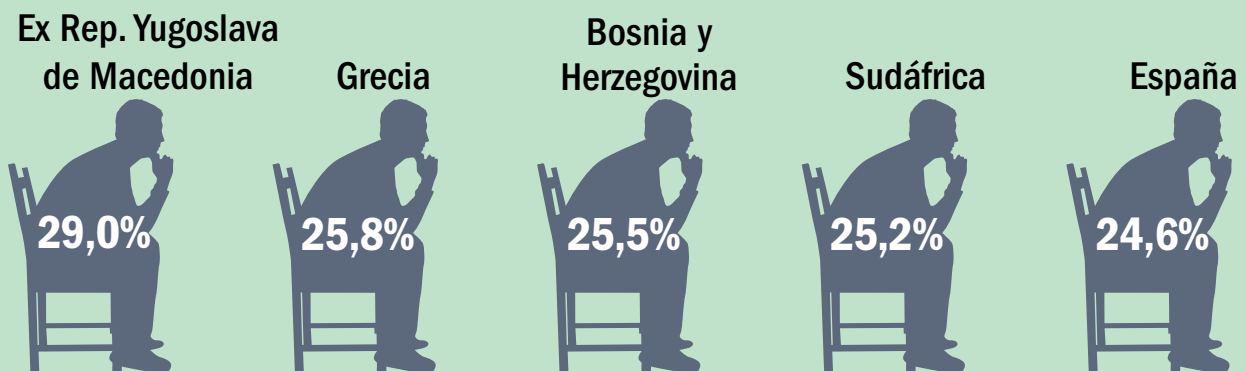
(tasas de desempleo promedio de 105 países, porcentaje)



Tasas de desempleo en 2014

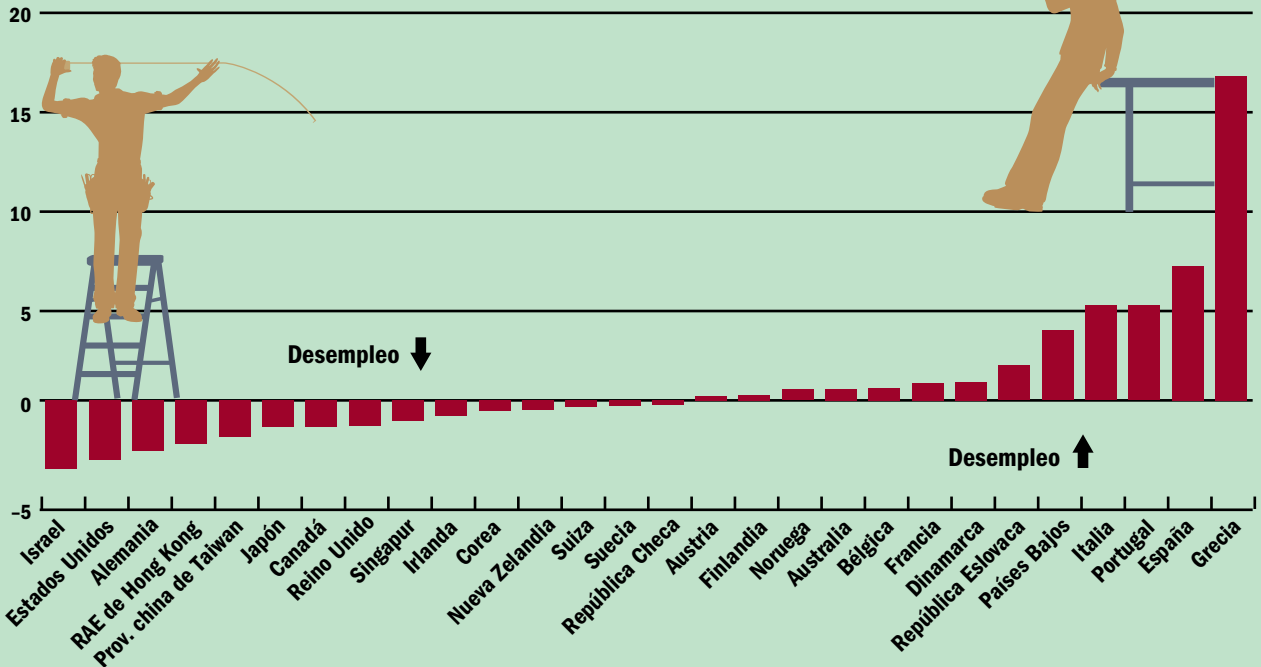


Tasas de desempleo más altas en 2014



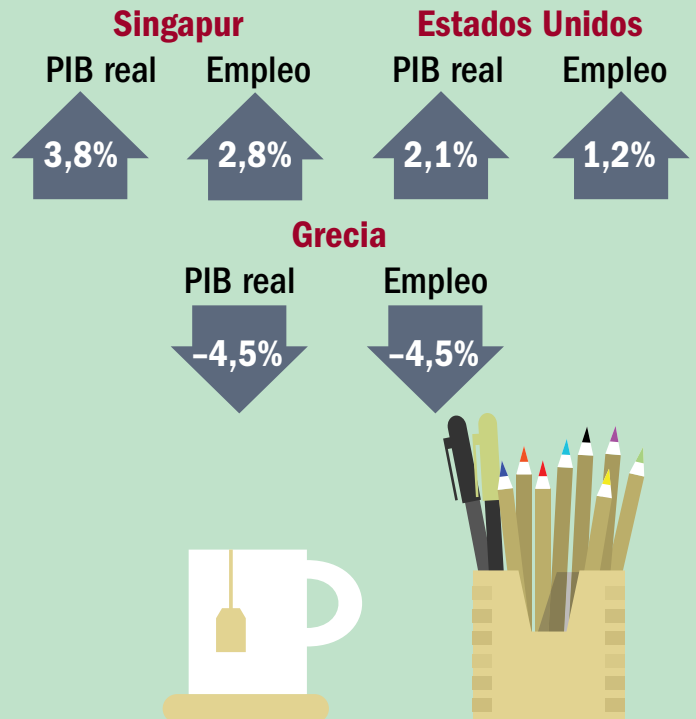
Las tasas de desempleo están bajando en varios países, y subiendo en otros

(tasa de desempleo, variación porcentual con respecto a 2009-14)



La creación de empleos y el crecimiento van de la mano

(crecimiento con respecto a 2011-14)



Preparado por Leo Abruzzese, Economist Intelligence Unit (EIU). El texto y los gráficos están basados en el informe International Jobs Report, publicado por el FMI, la EIU y OCP Policy Center en enero de 2015. El informe está disponible en <http://graphics.eiu.com/upload/eb/IJR-January-2015.pdf>