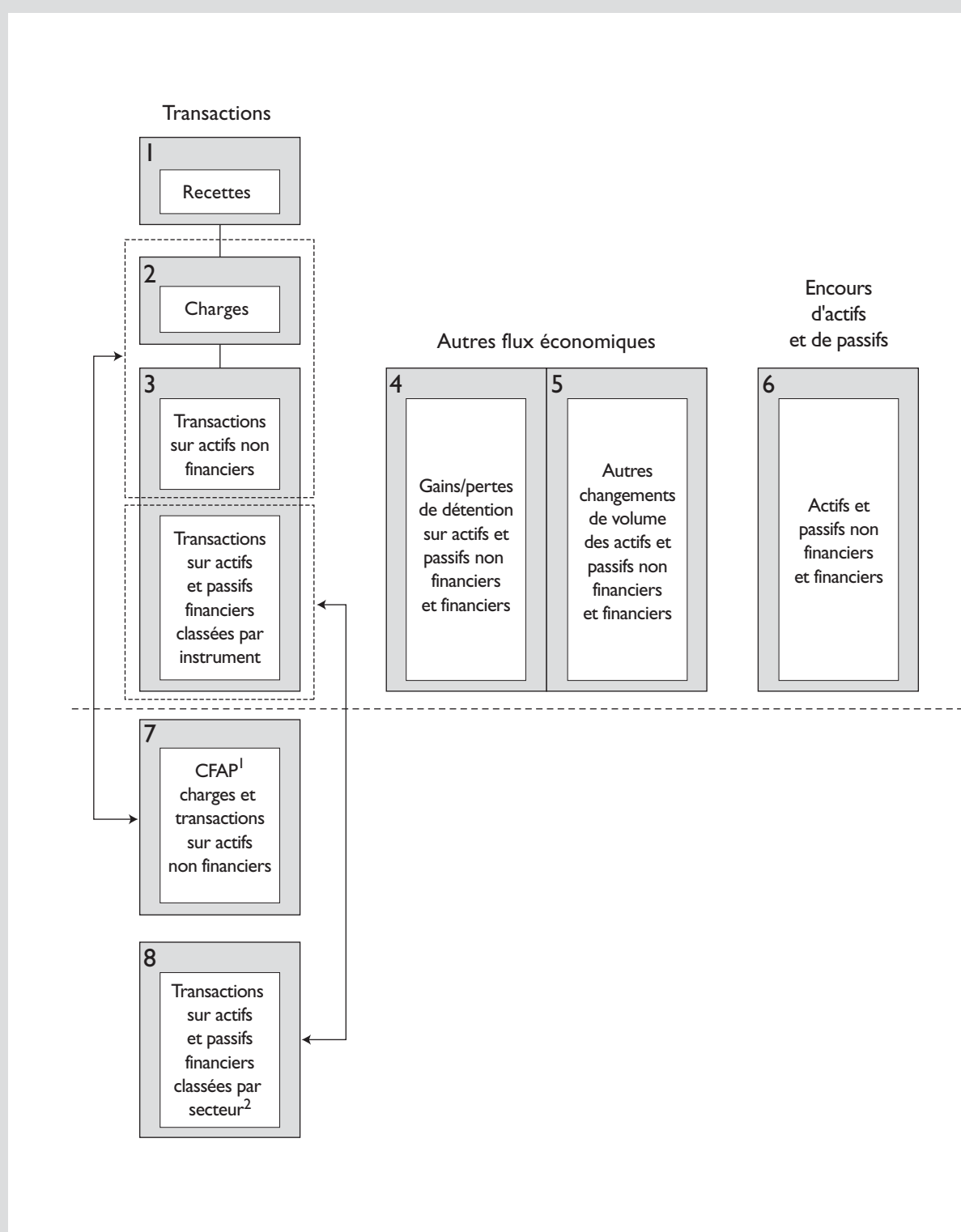


Appendice 4. Classifications

Cet appendice récapitule l'ensemble des codes de classification utilisés dans le système SFP.

1. Le système SFP s'appuie sur des codes de classification pour identifier les types de transactions, les autres flux économiques et les encours d'actifs et de passifs. Cet appendice rassemble tous les codes présentés aux chapitres 5 à 10, dont la structure globale est illustrée au graphique A4.1.
2. Les codes qui commencent par 1 se réfèrent aux recettes; ceux qui commencent par 2 aux charges; ceux qui commencent par 3 aux transactions sur actifs non financiers, financiers et sur passifs. Pour les actifs financiers et les passifs, le code 3 signifie aussi que le classement se fait par instrument financier.
3. Le premier chiffre du code de classification des autres flux économiques est toujours un 4 ou un 5. Les codes qui commencent par 4 se réfèrent aux gains de détention et ceux qui commencent par 5 aux autres changements de volume d'actifs et de passifs. Le premier chiffre du code de classification des encours d'actifs ou de passifs est toujours un 6.
4. Les transactions sur actifs et passifs, les autres flux économiques et les encours d'actifs et de passifs se réfèrent tous à des types d'actifs ou de passifs. Le second chiffre de chaque code et les suivants sont donc identiques pour chaque type d'actifs ou de passifs. Par exemple, 311 correspond aux transactions sur les actifs fixes, 411 aux gains de détention d'actifs fixes, 511 aux autres changements de volume d'actifs fixes et 611 aux stocks d'actifs fixes.
5. Les charges et les transactions portant sur des actifs non financiers peuvent aussi être classées selon la classification des fonctions des administrations publiques (CFAP, en anglais COFOG) décrite au chapitre 6. Tous les codes de classification de la CFAP commencent par un 7. Les transactions sur actifs financiers et passifs sont classées selon le secteur auquel appartient l'autre partie à l'instrument financier et selon le type d'instrument financier. Lorsque le classement se fait par secteur, les codes de classification de ces transactions commencent par 8.
6. Pour les applications pratiques, il est possible et souhaitable de recourir à des classifications plus détaillées en ajoutant un autre chiffre aux codes de classification donnés ici. Par exemple, le code de classification des stocks d'équipement de transport est 61121; si les différents types d'équipement de transport étaient classés séparément, les codes 611211, 611212, etc., seraient utilisés.

Graphique A4.1. Système des codes de classification des SFP



¹Classification des fonctions des administrations publiques.
²Par secteur de contrepartie à l'instrument financier.

A. Classification des recettes

I	Recettes	I 16	Autres recettes fiscales
I 1	Recettes fiscales	I 161	À la charge exclusive des entreprises
I 11	Impôts sur le revenu, les bénéfices et les gains en capital	I 162	À la charge d'autres entités ou non identifiables
I 111	À la charge des personnes physiques	I 2	Cotisations sociales [SFP]
I 112	À la charge des sociétés et autres entreprises	I 21	Cotisations de sécurité sociale
I 113	Non ventilables	I 211	À la charge des salariés
I 12	Impôts sur les salaires et la main-d'œuvre	I 212	À la charge des employeurs
I 13	Impôts sur le patrimoine	I 213	À la charge des travailleurs indépendants ou des personnes sans emploi
I 131	Impôts périodiques sur la propriété immobilière	I 214	Non ventilables
I 132	Impôts périodiques sur le patrimoine net	I 22	Autres cotisations sociales
I 133	Impôts sur les mutations par décès, les successions et les donations entre vifs et les legs	I 221	À la charge des salariés
I 134	Impôts sur les transactions financières et en capital	I 222	À la charge des employeurs
I 135	Autres impôts non périodiques sur le patrimoine	I 223	Imputées
I 136	Autres impôts périodiques sur le patrimoine	I 3	Dons
I 14	Impôts sur les biens et services	I 31	Reçus d'administrations publiques étrangères
I 141	Impôts généraux sur les biens et services	I 311	Courants
I 1411	Taxes sur la valeur ajoutée	I 312	En capital
I 1412	Impôts sur la vente	I 32	Reçus d'organisations internationales
I 1413	Impôts sur le chiffre d'affaires et autres impôts généraux sur les biens et services	I 321	Courants
I 142	Accises	I 322	En capital
I 143	Bénéfices des monopoles fiscaux	I 33	Reçus d'autres unités d'administration publique
I 144	Taxes sur des services déterminés	I 331	Courants
I 145	Taxes sur l'utilisation ou la permission d'utiliser des biens ou d'exercer des activités	I 332	En capital
I 1451	Taxes sur les véhicules à moteur	I 4	Autres recettes
I 1452	Autres taxes sur l'utilisation ou la permission d'utiliser des biens ou d'exercer des activités	I 41	Revenus de la propriété [SFP]
I 146	Autres impôts sur les biens et services	I 411	Intérêts [SFP]
I 15	Impôts sur le commerce extérieur et les transactions internationales	I 412	Dividendes
I 151	Droits de douane et autres droits à l'importation	I 413	Prélèvements sur les revenus des quasi-sociétés
I 152	Taxes à l'exportation	I 414	Revenus de la propriété attribués aux assurés
I 153	Bénéfices des monopoles d'exportation ou d'importation	I 415	Loyers
I 154	Bénéfices de change	I 42	Ventes de biens et services
I 155	Taxes sur les opérations de change	I 421	Ventes des établissements marchands
I 156	Autres impôts sur le commerce extérieur et les transactions internationales	I 422	Droits administratifs
		I 423	Ventes résiduelles des établissements non marchands
		I 424	Ventes imputées de biens et services
		I 43	Amendes, pénalités et confiscations
		I 44	Transferts volontaires autres que les dons
		I 441	Courants
		I 442	En capital
		I 45	Recettes diverses et non identifiées

[SFP] indique que la couverture du poste est spécifique à ce manuel et diffère de celle du SCN / 1993, bien que l'intitulé soit le même.

B. Classification économique des charges

2	Charges	27	Prestations sociales [SFP]
21	Rémunération des salariés [SFP]	271	Prestations de sécurité sociale
211	Salaires et traitements [SFP]	2711	Prestations de sécurité sociale en espèces
2111	Salaires et traitements en espèces [SFP]	2712	Prestations de sécurité sociale en nature
2112	Salaires et traitements en nature [SFP]	272	Prestations d'assistance sociale
212	Cotisations sociales [SFP]	2721	Prestations d'assistance sociale en espèces
2121	Cotisations sociales effectives [SFP]	2722	Prestations d'assistance sociale en nature [SFP]
2122	Cotisations sociales imputées [SFP]	273	Prestations sociales d'employeurs
22	Utilisation de biens et services	2731	Prestations sociales d'employeurs en espèces
23	Consommation de capital fixe [SFP]	2732	Prestations sociales d'employeurs en nature
24	Intérêts [SFP]	28	Autres charges
241	Aux non-résidents	281	Charges liées à la propriété autres que les intérêts
242	Aux résidents autres que les administrations publiques	2811	Dividendes (sociétés publiques seulement)
243	Aux autres unités d'administration publique	2812	Prélèvements sur les revenus des quasi-sociétés (quasi-sociétés publiques seulement)
25	Subventions	2813	Charges liées à la propriété attribuées aux assurés [SFP]
251	Aux sociétés publiques	2814	Loyers
2511	Aux sociétés publiques non financières	282	Autres charges diverses
2512	Aux sociétés publiques financières	2821	Courantes
252	Aux entreprises privées	2822	En capital
2521	Aux entreprises privées non financières		
2522	Aux entreprises privées financières		
26	Dons		
261	Aux administrations publiques étrangères		
2611	Courants		
2612	En capital		
262	Aux organisations internationales		
2621	Courants		
2622	En capital		
263	Aux autres unités d'administration publique		
2631	Courants		
2632	En capital		

[SFP] indique que la couverture du poste est spécifique à ce manuel et diffère de celle du SCN 1993, bien que l'intitulé soit le même.

C. Classification des flux et des encours d'actifs et de passifs

	Classification des transactions sur actifs et passifs	Classification des gains de détenion sur actifs et passifs	Classification des autres changements de volume d'actifs et de passifs	Classification des encours d'actifs et de passifs
Valeur nette (variations)	3	4	5	6
Actifs non financiers	31	41	51	61
Actifs fixes	311	411	511	611
Bâtiments et ouvrages de génie civil	3111	4111	5111	6111
Logements	31111	41111	51111	61111
Bâtiments non résidentiels	31112	41112	51112	61112
Autres ouvrages de génie civil	31113	41113	51113	61113
Machines et équipement	3112	4112	5112	6112
Matériels de transport	31121	41121	51121	61121
Autres machines et équipement	31122	41122	51122	61122
Autres actifs fixes	3113	4113	5113	6113
Actifs cultivés	31131	41131	51131	61131
Actifs fixes incorporels	31132	41132	51132	61132
Stocks	312	412	512	612
Stocks stratégiques	3121	4121	5121	6121
Autres stocks	3122	4122	5122	6122
Matières premières et fournitures	31221	41221	51221	61221
Travaux en cours	31222	41222	51222	61222
Produits finis	31223	41223	51223	61223
Biens destinés à la revente [GFS]	31224	41224	51224	61224
Objets de valeur	313	413	513	613
Actifs non produits	314	414	514	614
Terrains	3141	4141	5141	6141
Gisements	3142	4142	5142	6142
Autres actifs naturels	3143	4143	5143	6143
Actifs incorporels non produits	3144	4144	5144	6144
Actifs financiers	32	42	52	62
Intérieurs	321	421	521	621
Numéraire et dépôts	3212	4212	5212	6212
Titres autres que les actions	3213	4213	5213	6213
Crédits	3214	4214	5214	6214
Actions et autres participations	3215	4215	5215	6215
Réserves techniques d'assurance	3216	4216	5216	6216
Produits financiers dérivés	3217	4217	5217	6217
Autres comptes à recevoir	3218	4218	5218	6218
Extérieurs	322	422	522	622
Numéraire et dépôts	3222	4222	5222	6222
Titres autres que les actions	3223	4223	5223	6223
Crédits	3224	4224	5224	6224
Actions et autres participations	3225	4225	5225	6225
Réserves techniques d'assurance	3226	4226	5226	6226
Produits financiers dérivés	3227	4227	5227	6227
Autres comptes à recevoir	3228	4228	5228	6228
Or monétaire et DTS	323	423	523	623

C. Classification des flux et des encours d'actifs et de passifs (fin)

	Classification des transactions sur actifs et passifs	Classification des gains de détention sur actifs et passifs	Classification des autres changements de volume d'actifs et de passifs	Classification des encours d'actifs et de passifs
Passifs	33	43	53	63
Intérieurs	331	431	531	631
Numéraire et dépôts	3312	4312	5312	6312
Titres autres que les actions	3313	4313	5313	6313
Crédits	3314	4314	5314	6314
Actions et autres participations (sociétés et quasi-sociétés publiques seulement)	3315	4315	5315	6315
Réserves techniques d'assurance [SFP]	3316	4316	5316	6316
Produits financiers dérivés	3317	4317	5317	6317
Autres comptes à payer	3318	4318	5318	6318
Extérieurs	332	432	532	632
Numéraire et dépôts	3322	4322	5322	6322
Titres autres que les actions	3323	4323	5323	6323
Crédits	3324	4324	5324	6324
Actions et autres participations (sociétés et quasi-sociétés publiques seulement)	3325	4325	5325	6325
Réserves techniques d'assurance [SFP]	3326	4326	5326	6326
Produits financiers dérivés	3327	4327	5327	6327
Autres comptes à payer	3328	4328	5328	6328
Pour mémoire				
Formation de capital pour compte propre	3M1			
Rémunération des salariés	3M11			
Utilisation des biens et services	3M12			
Consommation de capital fixe	3M13			
Autres impôts sur la production moins les autres subventions à la production	3M14			
Valeur financière nette				6M1
Dette (valeur de marché)				6M2
Dette (valeur nominale)				6M3
Arriérés				6M4
Engagements au titre des prestations de sécurité sociale				6M5
Passifs conditionnels				6M6
Réserves internationales et liquidités en devises				6M7
Armements et systèmes d'armement non capitalisés				6M8

[SFP] indique que la couverture du poste est spécifique à ce manuel et diffère de celle du SCN /1993, bien que l'intitulé soit le même.

D. Classification fonctionnelle des dépenses des administrations publiques

7	Dépenses	70433	Combustible nucléaire
701	Services généraux des administrations publiques	70434	Autres combustibles
7011	Fonctionnement des organes exécutifs et législatifs, affaires financières et fiscales, affaires étrangères	70435	Électricité
70111	Fonctionnement des organes exécutifs et législatifs	70436	Énergie non électrique
70112	Affaires financières et fiscales	7044	Industries extractives et manufacturières, construction
70113	Affaires étrangères	70441	Extraction de ressources minérales autres que les combustibles minéraux
7012	Aide économique extérieure	70442	Industries manufacturières
70121	Aide économique aux pays en développement ou en transition	70443	Construction
70122	Aide économique par l'intermédiaire d'organisations internationales	7045	Transports
7013	Services généraux	70451	Transports routiers
70131	Services généraux de personnel	70452	Transports par voie d'eau
70132	Services généraux de planification et de statistiques	70453	Transports par voie ferrée
70133	Autres services généraux	70454	Transports aériens
7014	Recherche fondamentale	70455	Pipelines et systèmes de transport divers
7015	R-D ¹ concernant les services généraux des administrations publiques	7046	Communication
7016	Services généraux des administrations publiques, n.c.a. ²	7047	Autres branches d'activité
7017	Opérations concernant la dette publique	70471	Distribution, entrepôts et magasins
7018	Transferts de caractère général entre les administrations publiques	70472	Hôtellerie et restauration
702	Défense	70473	Tourisme
7021	Défense militaire	70474	Projets de développement polyvalents
7022	Défense civile	7048	R-D concernant les affaires économiques
7023	Aide militaire à des pays étrangers	70481	R-D concernant la tutelle de l'économie générale, des échanges et de l'emploi
7024	R-D concernant la défense	70482	R-D concernant l'agriculture, la sylviculture, la pêche et la chasse
7025	Défense, n.c.a.	70483	R-D concernant les combustibles et l'énergie
703	Ordre et sécurité publics	70484	R-D concernant les industries extractives, manufacturières et la construction
7031	Services de police	70485	R-D concernant les transports
7032	Services de protection civile	70486	R-D concernant la communication
7033	Tribunaux	70487	R-D concernant les autres branches d'activité
7034	Administration pénitentiaire	7049	Affaires économiques, n.c.a.
7035	R-D concernant l'ordre et la sécurité publics	705	Protection de l'environnement
7036	Ordre et sécurité publics, n.c.a.	7051	Gestion des déchets
704	Affaires économiques	7052	Gestion des eaux usées
7041	Tutelle de l'économie générale, des échanges et de l'emploi	7053	Lutte contre la pollution
70411	Tutelle de l'économie générale et des échanges	7054	Préservation de la biodiversité et protection de la nature
70412	Affaires générales concernant l'emploi	7055	R-D concernant la protection de l'environnement
7042	Agriculture, sylviculture, pêche et chasse	7056	Protection de l'environnement, n.c.a.
70421	Agriculture	706	Logements et équipements collectifs
70422	Sylviculture	7061	Logements
70423	Pêche et chasse	7062	Équipements collectifs
7043	Combustibles et énergie	7063	Alimentation en eau
70431	Charbon et autres combustibles minéraux solides	7064	Éclairage public
70432	Pétrole et gaz naturel	7065	R-D dans le domaine du logement et des équipements collectifs
		7066	Logements et équipements collectifs, n.c.a.

D. Classification fonctionnelle des dépenses des administrations publiques (fin)

707	Santé	709	Enseignement
7071	Produits, appareils et matériels médicaux	7091	Enseignements préélémentaire et primaire
70711	Produits pharmaceutiques	70911	Enseignement préélémentaire
70712	Produits médicaux divers	70912	Enseignement primaire
70713	Appareils et matériels thérapeutiques	7092	Enseignement secondaire
7072	Services ambulatoires	70921	Premier cycle de l'enseignement secondaire
70721	Services de médecine générale	70922	Deuxième cycle de l'enseignement secondaire
70722	Services de médecine spécialisée	7093	Enseignement post-secondaire non supérieur
70723	Services dentaires	7094	Enseignement supérieur
70724	Services paramédicaux	70941	Enseignement supérieur non doctoral
7073	Services hospitaliers	70942	Enseignement supérieur doctoral
70731	Services hospitaliers généraux	7095	Enseignement non défini par niveau
70732	Services hospitaliers spécialisés	7096	Services annexes à l'enseignement
70733	Services des dispensaires et des maternités	7097	R-D dans le domaine de l'enseignement
70734	Services des maisons de repos et des maisons de santé	7098	Enseignement, n.c.a.
7074	Services de santé publique	710	Protection sociale
7075	R-D dans le domaine de la santé	7101	Maladie et invalidité
7076	Santé, n.c.a.	71011	Maladie
708	Loisirs, culture et culte	71012	Invalidité
7081	Services récréatifs et sportifs	7102	Vieillesse
7082	Services culturels	7103	Survivants
7083	Services de radiodiffusion, de télévision et d'édition	7104	Famille et enfants
7084	Culte et autres services communautaires	7105	Chômage
7085	R-D dans le domaine des loisirs, de la culture et du culte	7106	Logement
7086	Loisirs, culture et culte, n.c.a.	7107	Exclusion sociale, n.c.a.
		7108	R-D dans le domaine de la protection sociale
		7109	Protection sociale, n.c.a.

¹R-D = recherche et développement²n.c.a. = non classé ailleurs

E. Classification sectorielle des transactions sur actifs financiers et passifs

8	Variation de la valeur financière nette due aux transactions (= 82-83)
82	Actifs financiers (= 32)
821	Intérieurs (= 321)
8211	Administrations publiques
8212	Banque centrale
8213	Autres institutions de dépôts
8214	Sociétés financières non classées ailleurs
8215	Sociétés non financières
8216	Ménages et institutions sans but lucratif au service des ménages
822	Extérieurs (= 322)
8221	Administrations publiques
8227	Organisations internationales
8228	Sociétés financières autres que les organisations internationales
8229	Autres non-résidents
823	Or monétaire et DTS (= 323)
83	Passifs (= 33)
831	Intérieurs (= 331)
8311	Administrations publiques
8312	Banque centrale
8313	Autres institutions de dépôts
8314	Sociétés financières non classées ailleurs
8315	Sociétés non financières
8316	Ménages et institutions sans but lucratif au service des ménages
832	Extérieurs (= 332)
8321	Administrations publiques
8327	Organisations internationales
8328	Sociétés financières autres que les organisations internationales
8329	Autres non-résidents